

# linup

**INSTALLATIE  
HANDLEIDING**

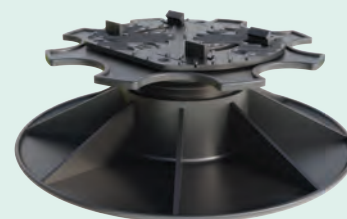
**VOOR HET PLAATSEN VAN TERRASPLANKEN**

**SOLIDOR**

# 0 ALGEMENE INFO.

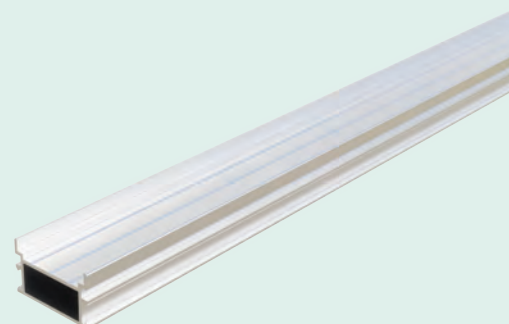
## 0.1 Terrasdragers

De terrasdragers worden op de ondergrond geplaatst en dienen als steunpunt voor de aluminium profielen. Deze kunnen bijgesteld worden om het geheel waterpas te maken.



## 0.2 Aluminium latten

De aluminium profielen worden op de terrasdragers geklikt.



## 0.3 Clipsen

Er zijn twee soorten clipsen:



**TUSSEN  
CLIPS  
TERRAS**



**CLIPS  
EINDSTUK**



**TUSSEN CLIPS TERRAS  
+ CLIPS EINDSTUK**

## 0.4 Houten terrasplanken

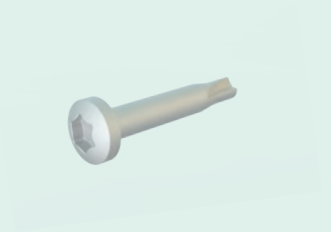
De terrasplanken\* worden over de clips geschoven en zijn daarom voorzien van een rainure aan beide zijden.

\* terrasplanken moeten recht zijn alsook van een stabiele houtsoort. Bij twijfel contacteer uw leverancier of de terrasplanken geschikt zijn voor plaatsing op Linup.



## 0.5 Schroeven

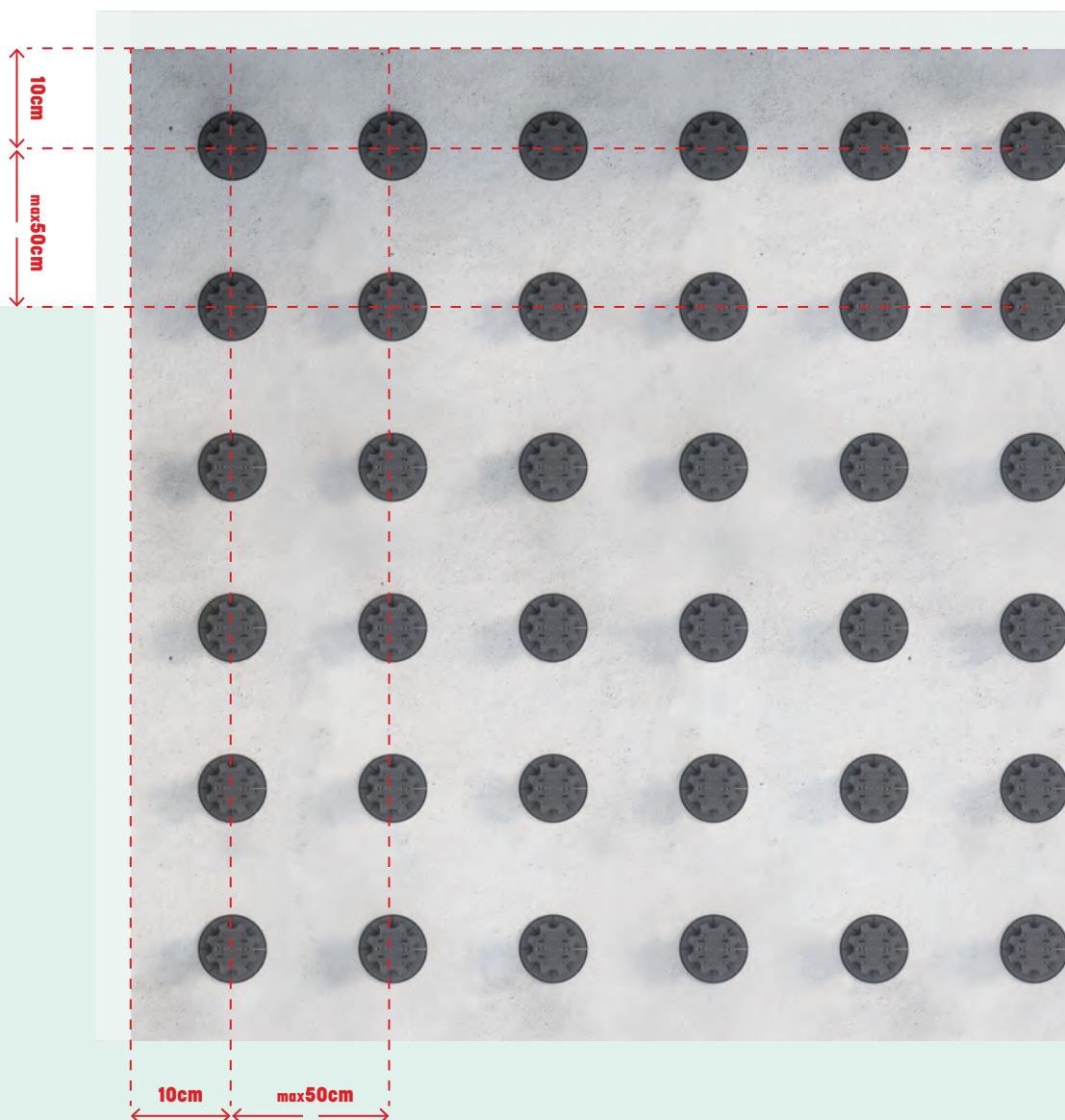
Tijdens de installatie waar nodig wordt er een clips gefixeerd met een schroef.



# 1 PLAATS DE TERRASDRAGERS.

Plaats de terrasdragers op een stabiele ondergrond voor de plaatsing van het terras.

De eerste rij zet je op 10 cm van de muur. Vervolgens ga je over naar een afstand van max. 50 cm tussen de terrasdragers. Ook afhankelijk van het type terrasplank. 40 cm tussenafstand van de Linup steunbalk is vaak de standaard.



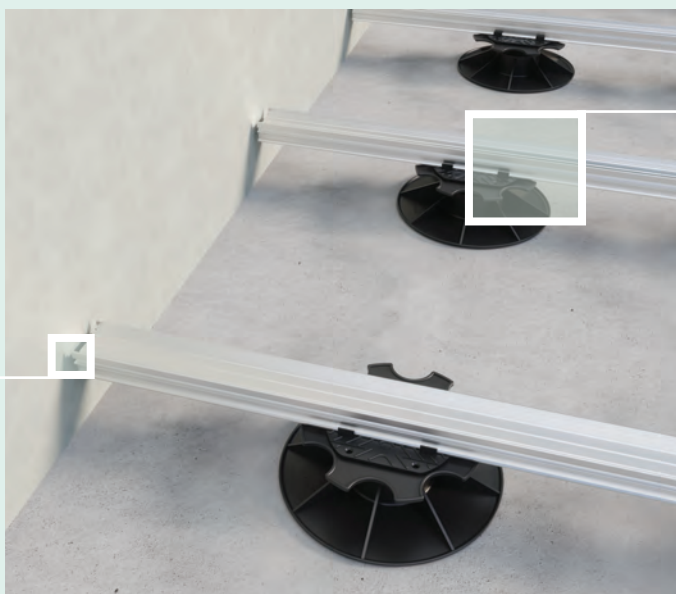
## 2 BEVESTIG DE ALUMINIUM PROFIELEN.

### 2.1

#### KLIK DE ALUMINIUM PROFIELEN OP DE TERRASDRAGERS

Zaag de aluminium profielen op juiste lengte en klik deze in de terrasdragers. Indien de aluminium profielen te kort zijn en je deze dus moet verlengen, zie pg05.

De oriëntatie van de aluminium profielen staat haaks op de richting van de finale houten balken.

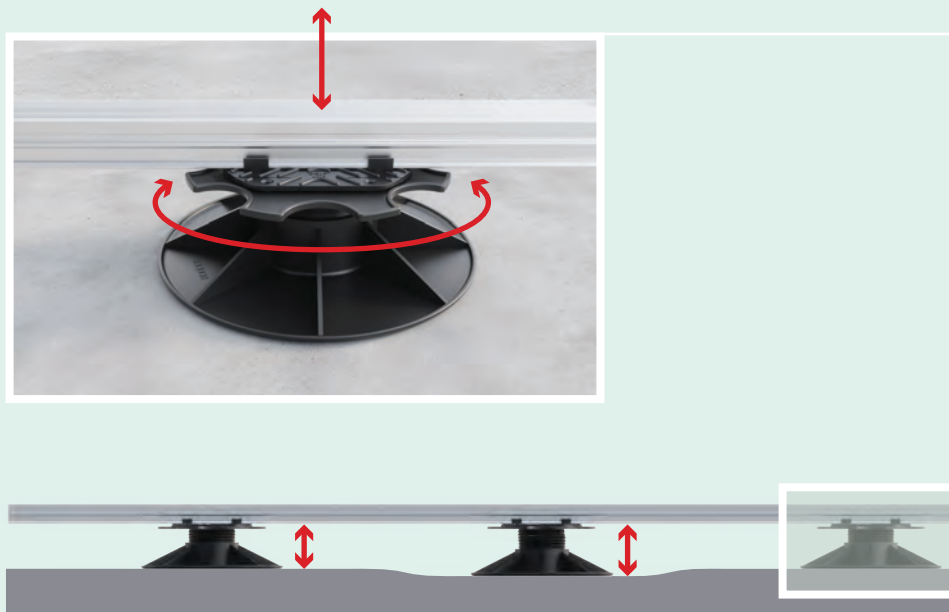


Plaats het aluminium profiel op 2 cm van de muur.

## 2.2

### ZET DE ALUMINIUM PROFIELEN WATERPAS

Regel de terrasdrager bij zodat de aluminium latten waterpas liggen. Door te draaien aan de 'regelschijf' kan je de hoogte van de terrasdrager aanpassen. Zorg ervoor dat alle terrasdragers goed op de grond steunen.



## EXTRA

### ALUMINIUM PROFIEL VERLENGEN

Je kan de aluminium profielen verlengen door een kunststof connectiestuk in het profiel te schuiven en vervolgens het volgende profiel ertegen te schuiven.



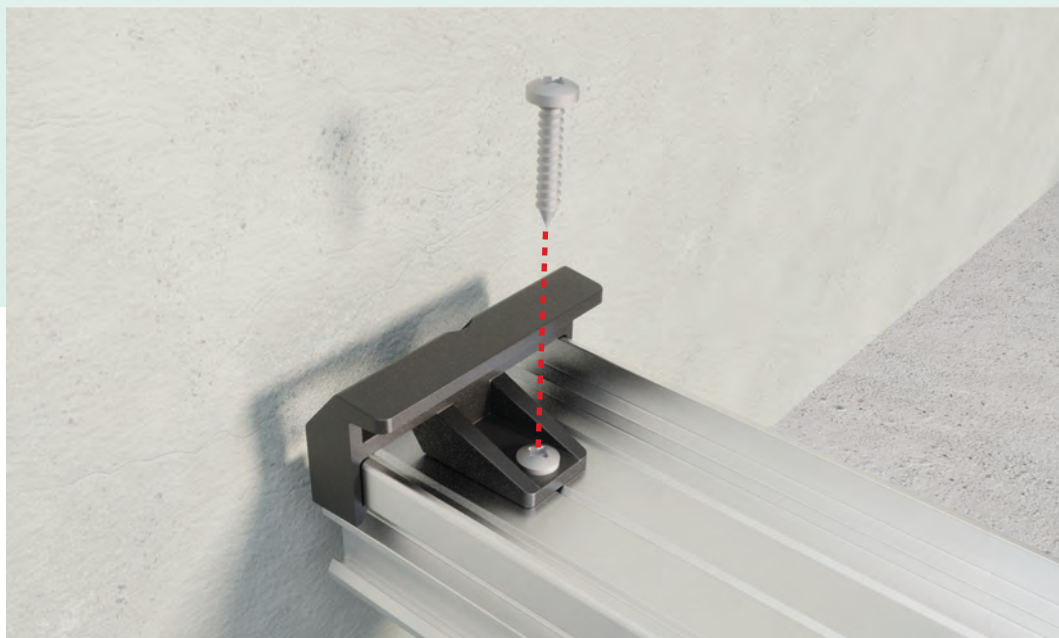
Wanneer je profielen verlengt, zorg dan zeker dat er onder de connectie een (extra)terrasdrager komt te staan.

Dit is nodig voor de stevigheid van de structuur.



### 3 **PLAATS DE EINDCLIPSEN.**

Plaats aan de start van alle aluminium profielen een eindclips. Fixeer deze met een schroef.



### 4 **PLAATS DE EERSTE HOUTEN TERRASBALK.**

Zaag de houten terrasbalken op juiste lengte en schuif deze over de eerder geplaatste eindclips.



## 5 PLAATS DE TUSSENCLIPSEN.

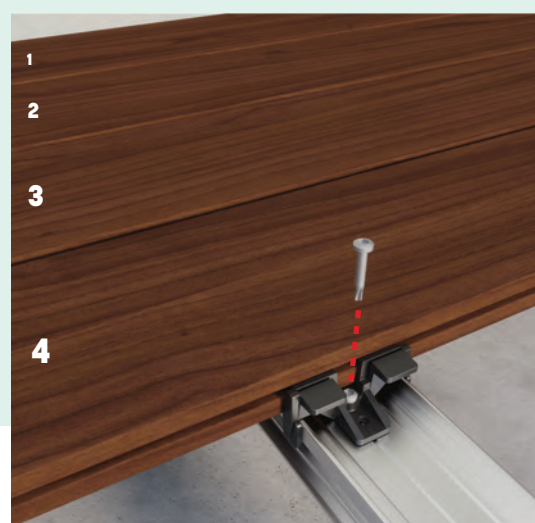
Klik op elke aluminium lat een tussenclips en schuif deze tot tegen de terrasbalk.

Bij het leggen van de terrasplanken op het aluminium draagsysteem worden telkens vier planken geplaatst met tussenliggende terrasclips als voeg.



Na elke vier planken wordt een schroef geplaatst in het midden van de terrasclips als fixatie.

Dit betekent dat er pas na elke set van vier planken een schroef hoeft te gebruiken om de terrasclips vast te zetten op het aluminium profiel.





## 6 HERHAAL HET PROCES

Herhaal het proces tot alle terrasplanken zijn geplaatst.



Eindig met een eindclips + fixeer met een schroef.

